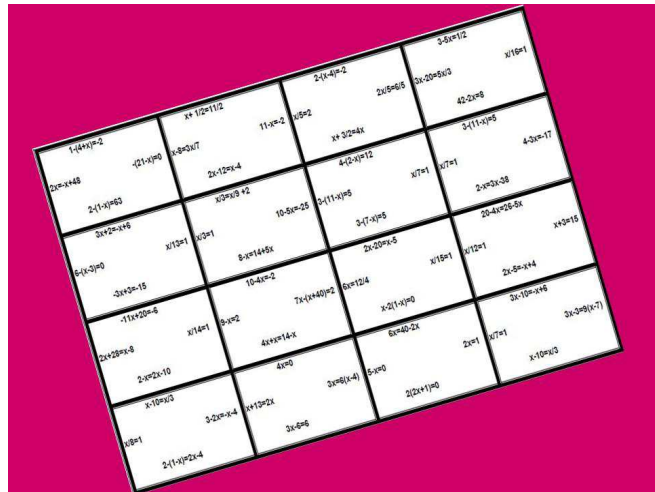
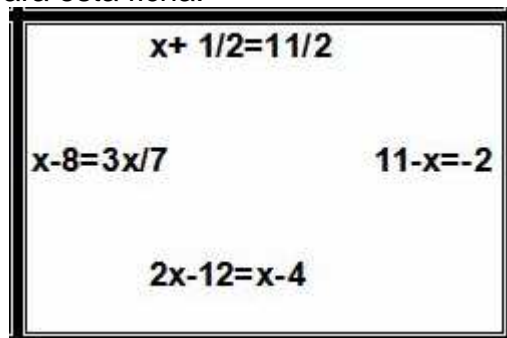


PUZZLE BLANCO DE ECUACIONES DE PRIMER GRADO

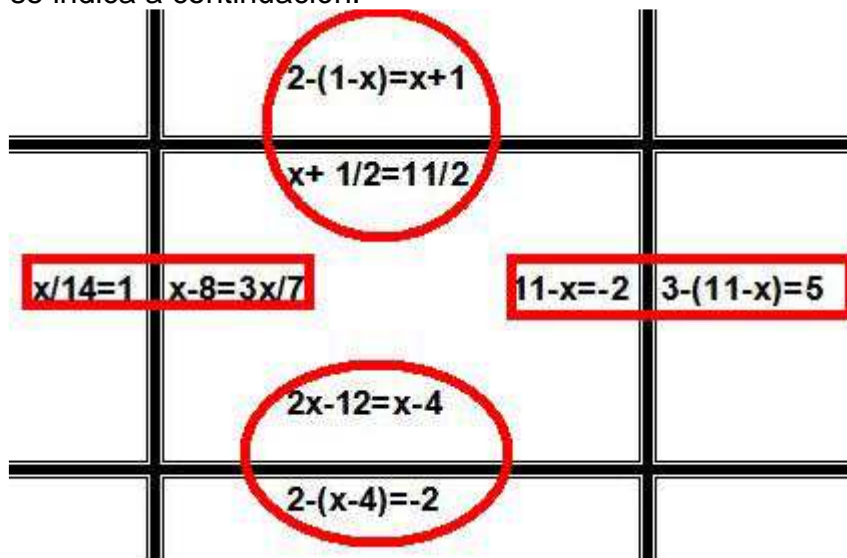


Reglas del juego

Aquí tienes, las 16 fichas desordenadas de un rompecabezas blanco. Cada ficha tiene en cada uno de sus cuatro lados una ecuación de primer grado muy sencilla. Esta ecuación no está resuelta; ésto es lo primero que deberás hacer. Cuando hayas obtenido todas las soluciones de las ecuaciones que aparecen, debes recortar las 16 fichas para intentar formar un nuevo rectángulo igual al anterior, pero en que las ecuaciones que estén juntas en los bordes, sean equivalentes, es decir tengan las mismas soluciones. Por ejemplo, el sitio para esta ficha:



es el que se indica a continuación:



CUIDADO: Antes de empezar a recortar tus fichas, debes resolver todas las ecuaciones y escribir la solución sobre cada ficha.

PUZZLE

$1-(4+x)=-2$ $2x=-x+48$ $2-(1-x)=63$	$x+1/2=11/2$ $x-8=3x/7$ $2x-12=x-4$	$2-(x-4)=-2$ $x/5=2$ $x+3/2=4x$	$3-5x=1/2$ $3x-20=5x/3$ $42-2x=8$
$3x+2=-x+6$ $6-(x-3)=0$ $-3x+3=-15$	$x/3=x/9+2$ $x/3=1$ $8-x=14+5x$	$4-(2-x)=12$ $3-(11-x)=5$ $3-(7-x)=5$	$3-(11-x)=5$ $x/7=1$ $4-3x=-17$ $2-x=3x-38$
$-11x+20=-6$ $2x+28=x-8$ $2-x=2x-10$	$10-4x=-2$ $9-x=2$ $4x+x=14-x$	$2x-20=x-5$ $6x=12/4$ $x-2(1-x)=0$	$20-4x=26-5x$ $x/12=1$ $2x-5=-x+4$
$x-10=x/3$ $x/8=1$ $2-(1-x)=x+1$	$4x=0$ $x+13=2x$ $3x-6=6$	$6x=40-2x$ $5-x=0$ $2(2x+1)=0$	$3x-10=-x+6$ $x/7=1$ $3x-3=9(x-7)$ $x-10=x/3$

Si te das cuenta que no vas a poder acabar de resolver el puzzle en clase, debes numerar las fichas ya colocadas para poder terminarlo después sin perder el trabajo hecho