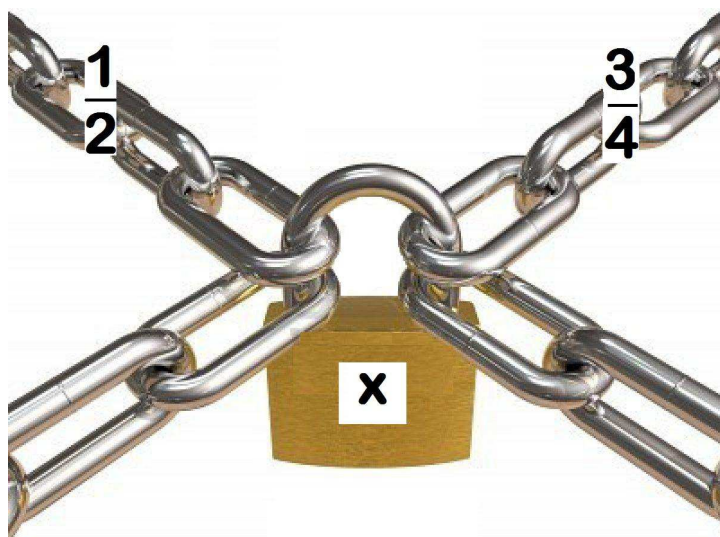


## CADENAS CON FRACCIONES



### Observaciones:

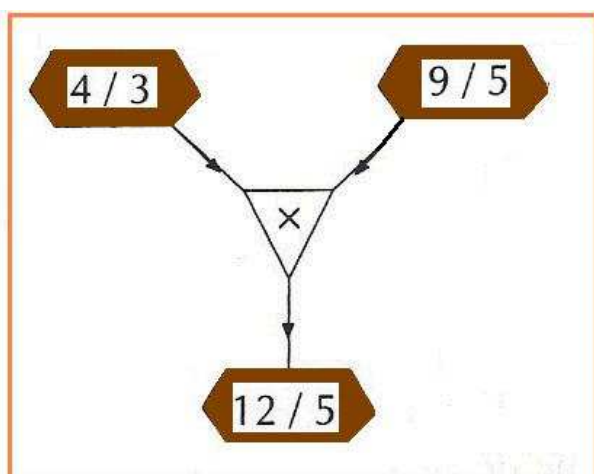
Presentamos un ejercicio clásico de fracciones con cuatro ejemplos dónde, además de tener que realizar operaciones de suma, resta, multiplicación y división, los alumnos deben tener claro que restar es la operación inversa de sumar y dividir la de multiplicar.

Se trata de una cadena de fracciones que sigue la notación que se presenta a continuación y donde, para calcular las fracciones que faltan, fracciones que se han sustituido por los puntos de interrogación, es necesario hacer las operaciones en un cierto orden y, sobre todo tener en cuenta si las flechas que aparecen entran o salen.

**Nivel:** 1º-2º-3º de ESO.

### Actividad:

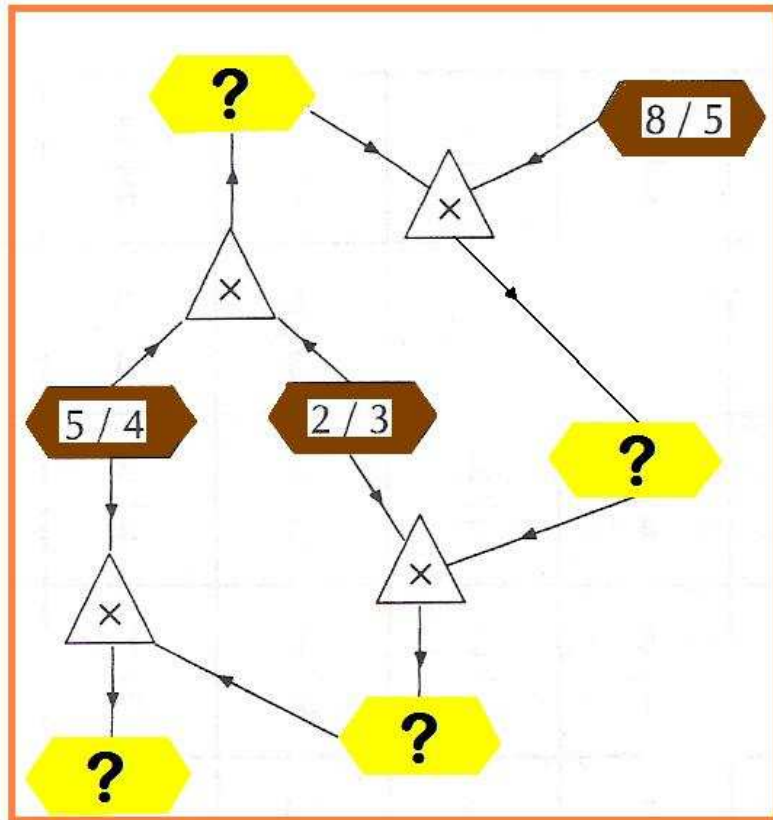
Utilizando la siguiente notación, fijándote bien en el sentido de las tres flechas que aparecen alrededor del signo de producto:



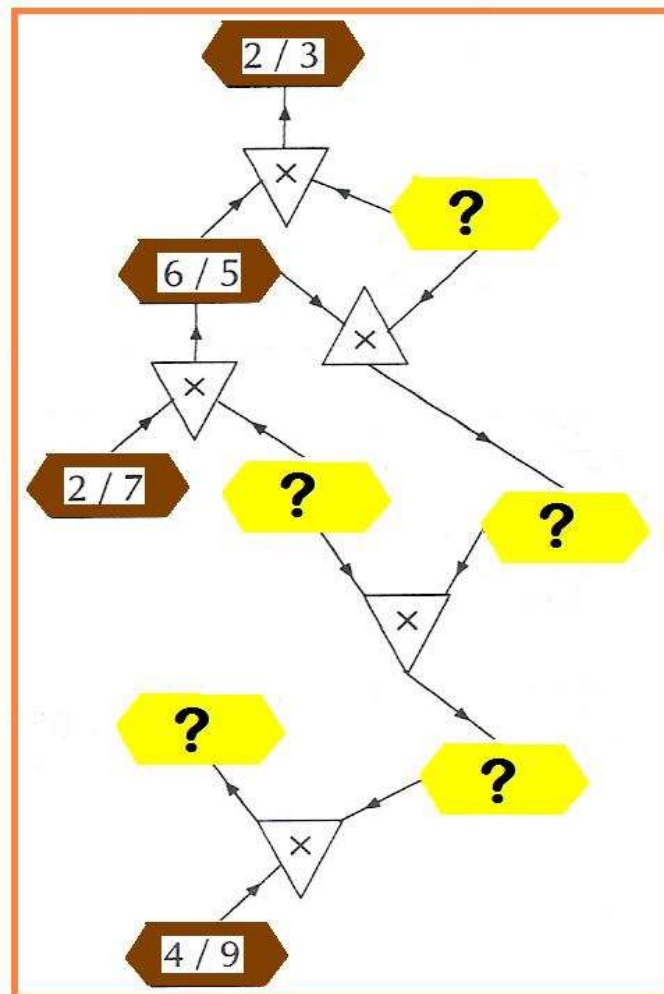
$$\frac{4}{3} \times \frac{9}{5} = \frac{36}{15} = \frac{12}{5}$$

Completa los números que faltan para que estas 4 cadenas sean correctas y se cumplan todas las operaciones.

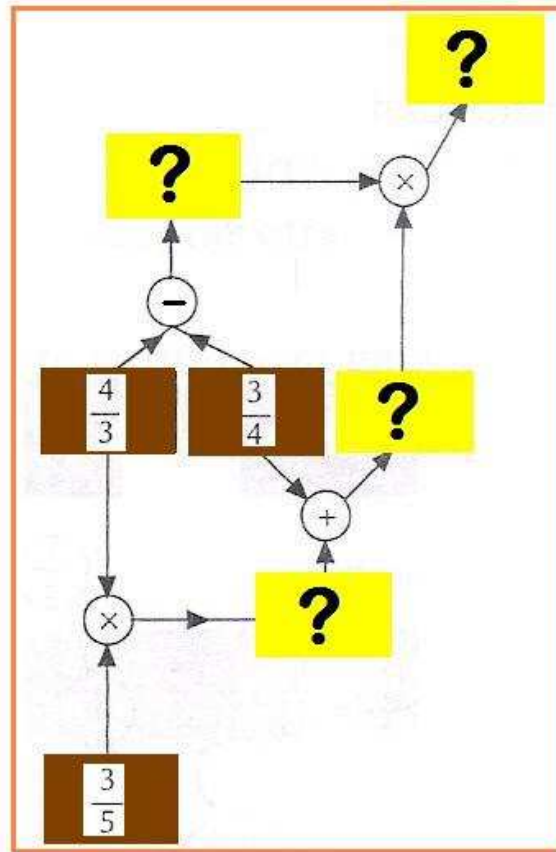
Cadena 1:



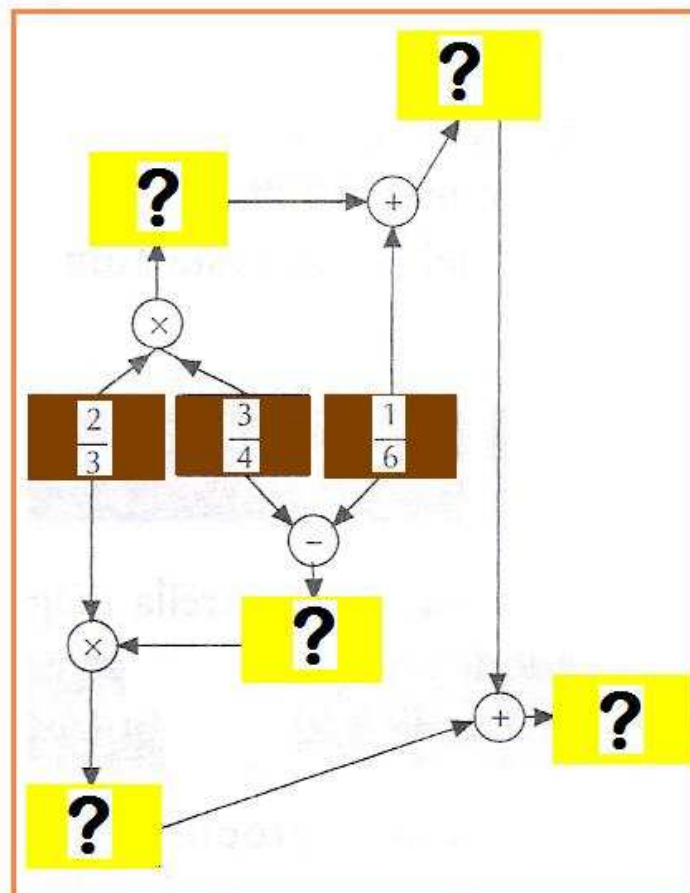
Cadena 2:



Cadena 3:



Cadena 4:



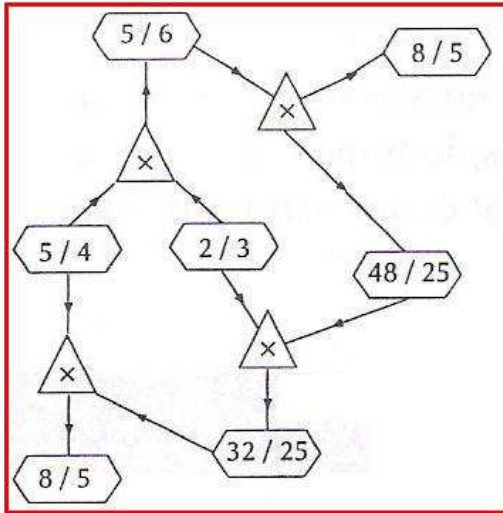
**Ampliación:**

Inventa otras cadenas con otros números, tapa algunos y pide a otro compañero que los resuelva.

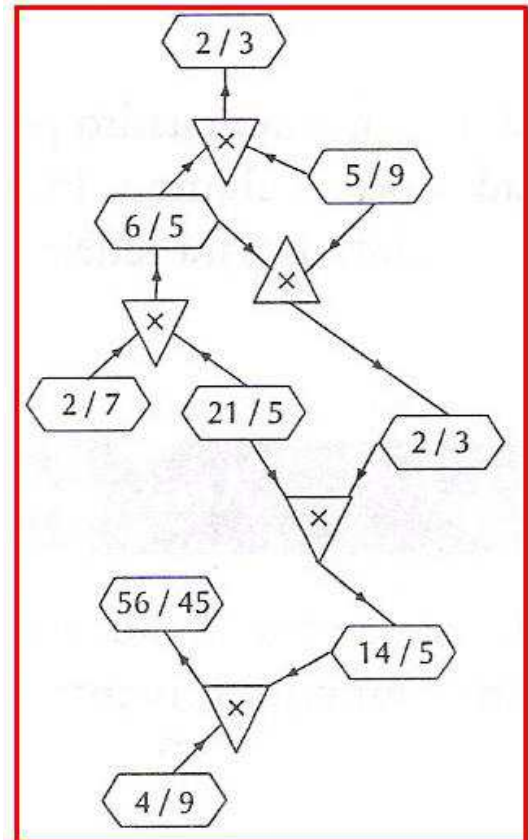
**SOLUCIONES**

Estas son las soluciones de las cuatro cadenas:

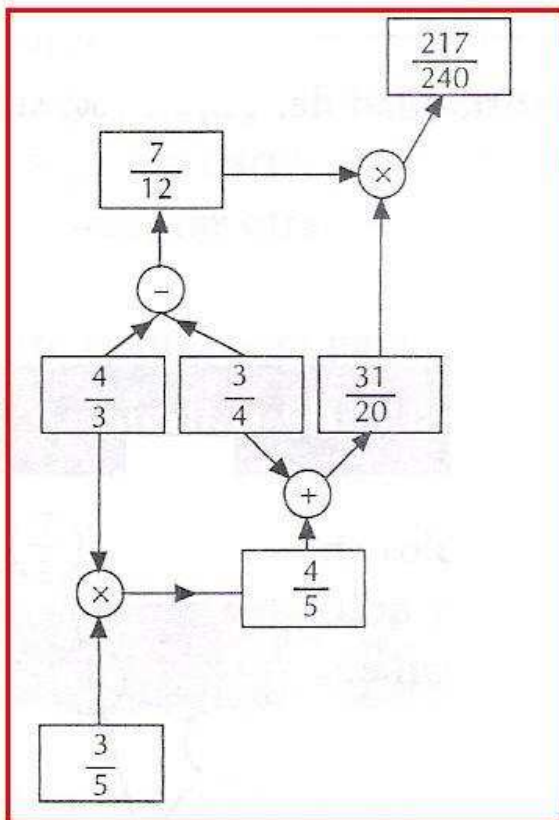
**Cadena 1:**



**Cadena 2:**



**Cadena 3:**



**Cadena 4:**

