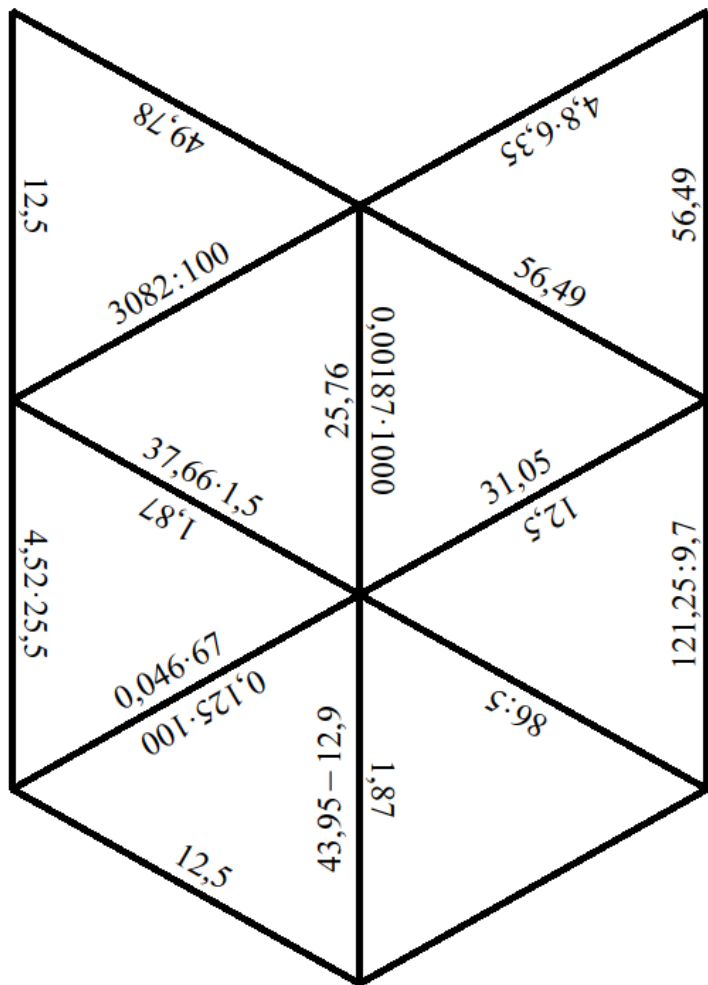


Puzzle Decimal

Operaciones con números decimales
1º ESO

Material para los alumnos

- ▶ Fichas del puzzle
- ▶ Ficha de resultados
- ▶ Tijeras y pegamento



$5649 : 100$	
$4,8 \cdot 6,35$	
$7,6 \cdot 6,55$	
$6,342 : 2,04$	
$0,00187 \cdot 1000$	
$0,023 \cdot 134$	
$86 : 5$	
$50,4 : 3$	
$4,978 \cdot 10$	
$3082 : 100$	
$6,28 + 10,92$	
$40,32 : 2,4$	
$58,3 - 32,54$	
$37,66 \cdot 1,5$	
$33,66 : 18$	

Desarrollo de la actividad

Por parejas, los alumnos resolverán las operaciones propuestas, necesarias para emparejar cada operación con su resultado. Se resolverán en la libreta de clase y se anotará el resultado en la hoja de resultados.

Una vez resueltas las operaciones, comprobarán sus resultados con los de otra pareja para asegurar que las operaciones se han resuelto correctamente.

Desarrollo de la actividad

Una vez comprobados los resultados, escribimos en las piezas del puzzle los resultados de las operaciones y recortamos las piezas

Por último ensamblamos el puzzle y pegamos la solución en el cuaderno de clase.

Primeros pasos ¿todo claro?



Antes de jugar, trabajar!



Antes de jugar, trabajar!



Antes de jugar, trabajar!



Antes de jugar, trabajar!



Antes de jugar, trabajar!



Miguel Ángel Mena González

Comprobando resultados

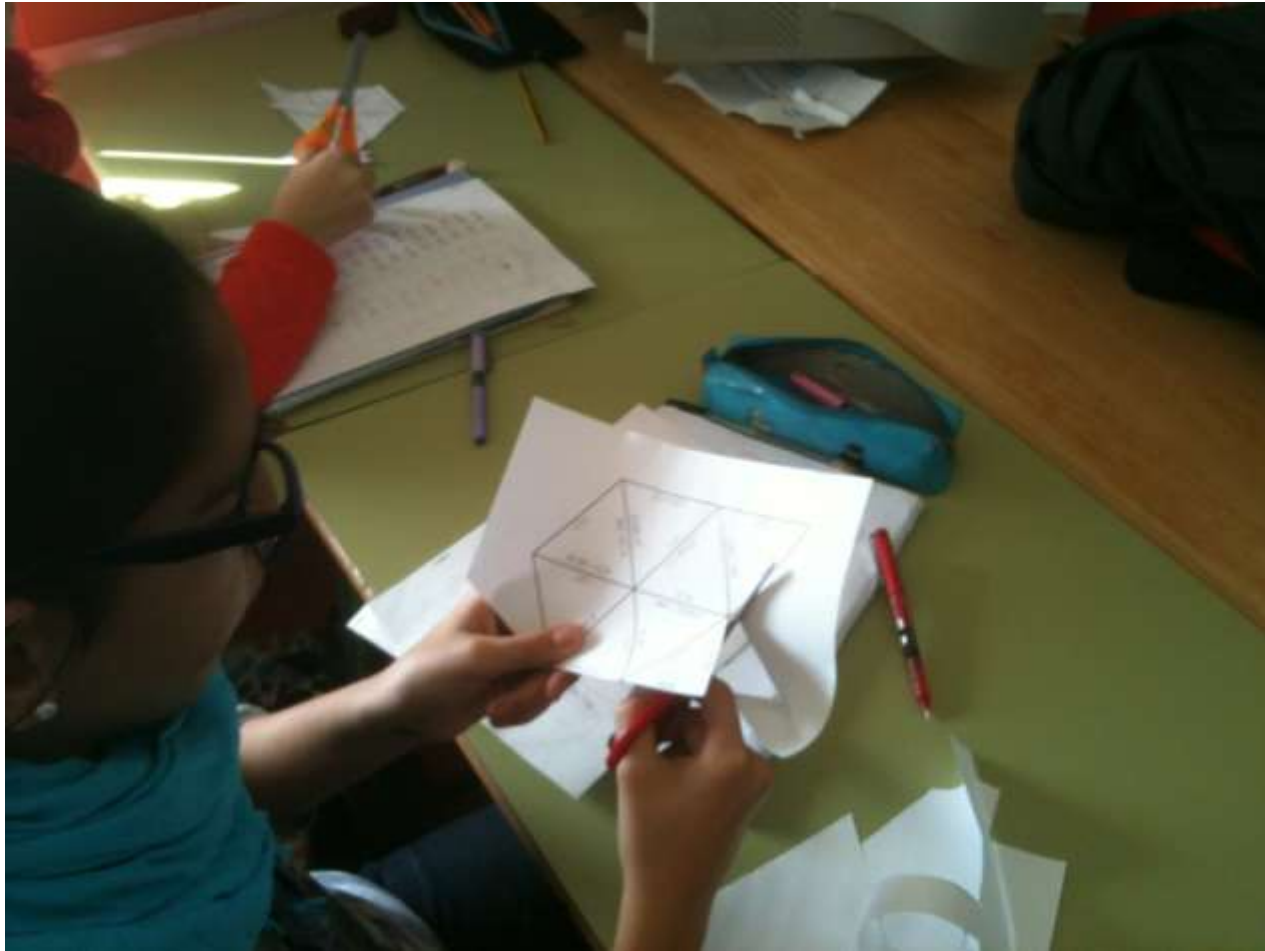


Comprobando resultados

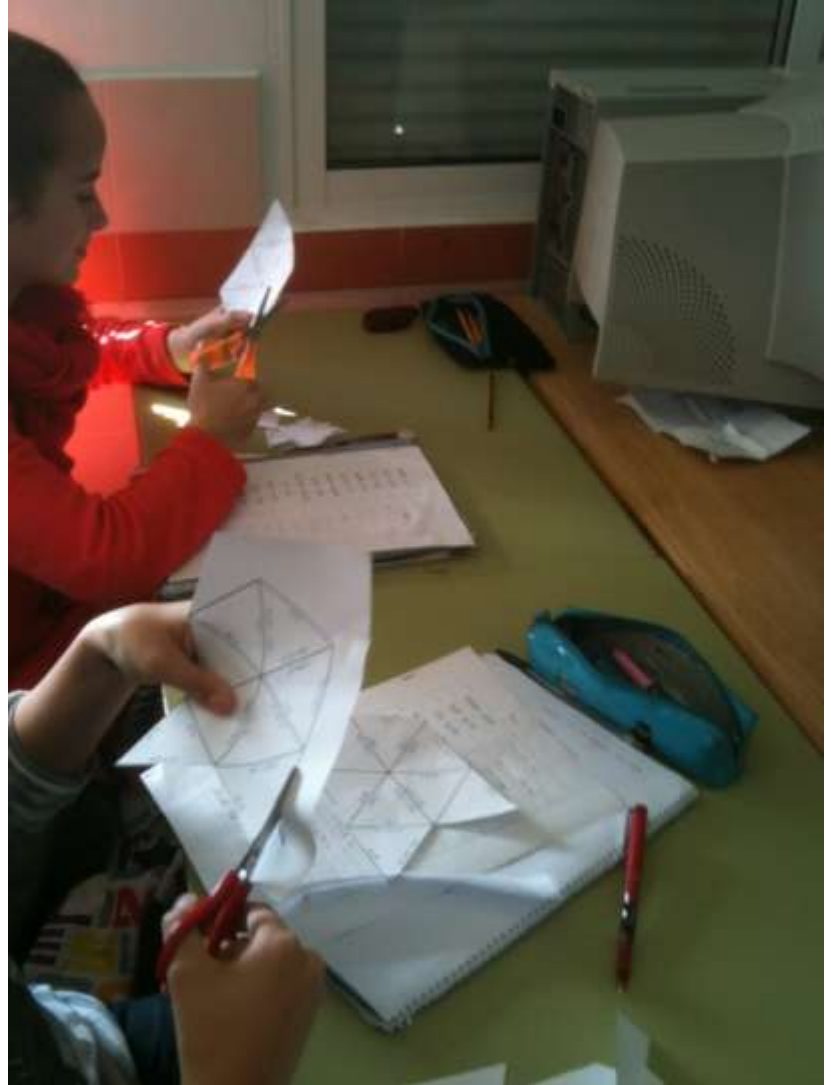


Miguel Ángel Mena González

Recortando el puzzle

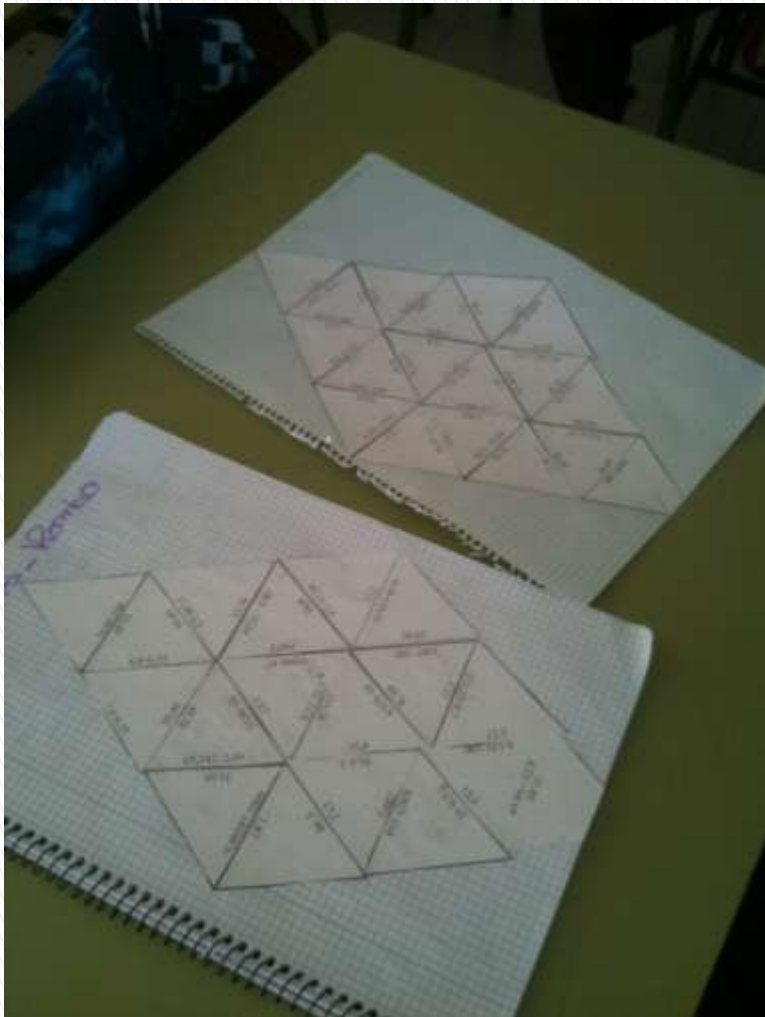


Recortando el puzzle



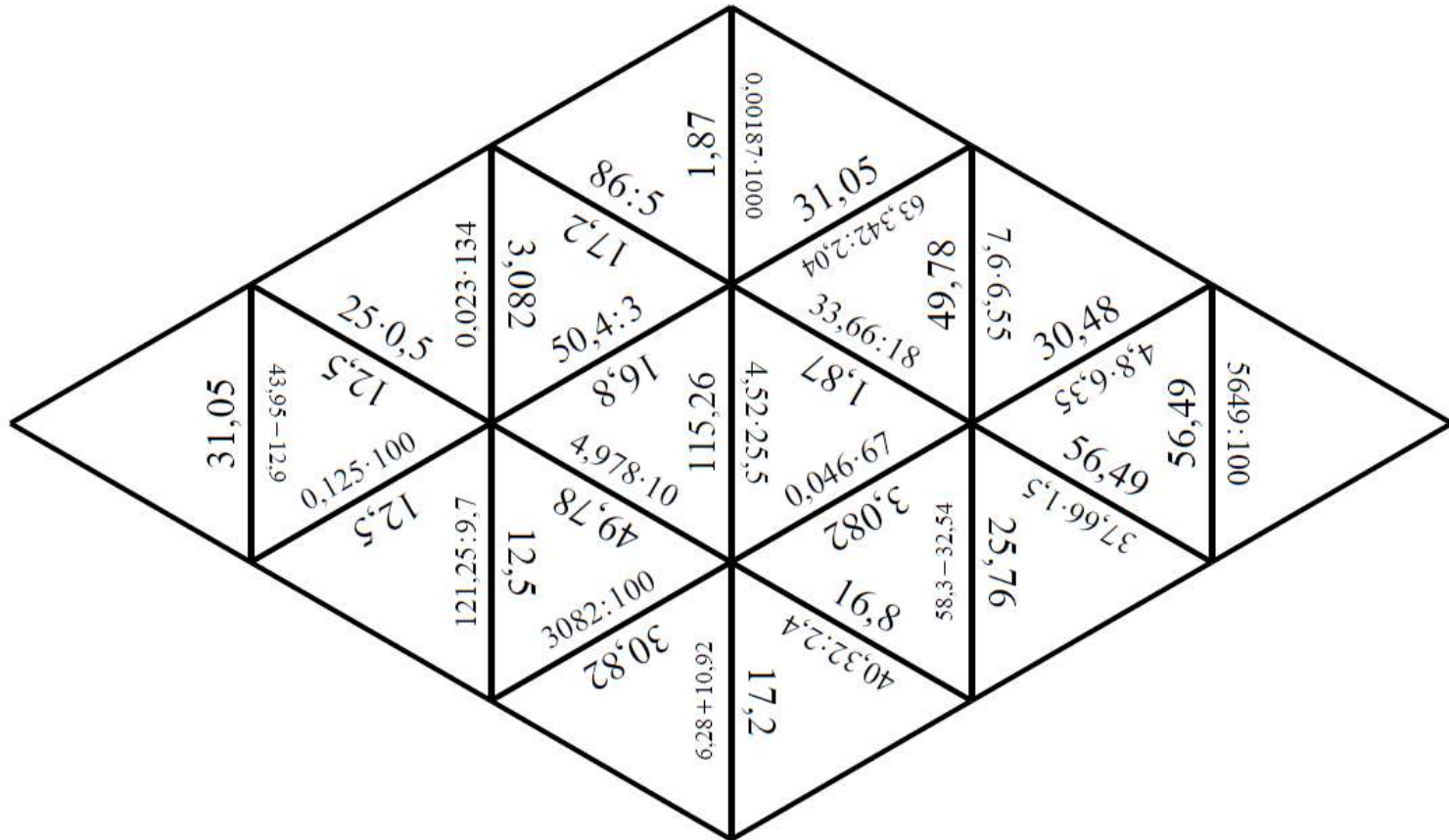
Miguel Ángel Mena González

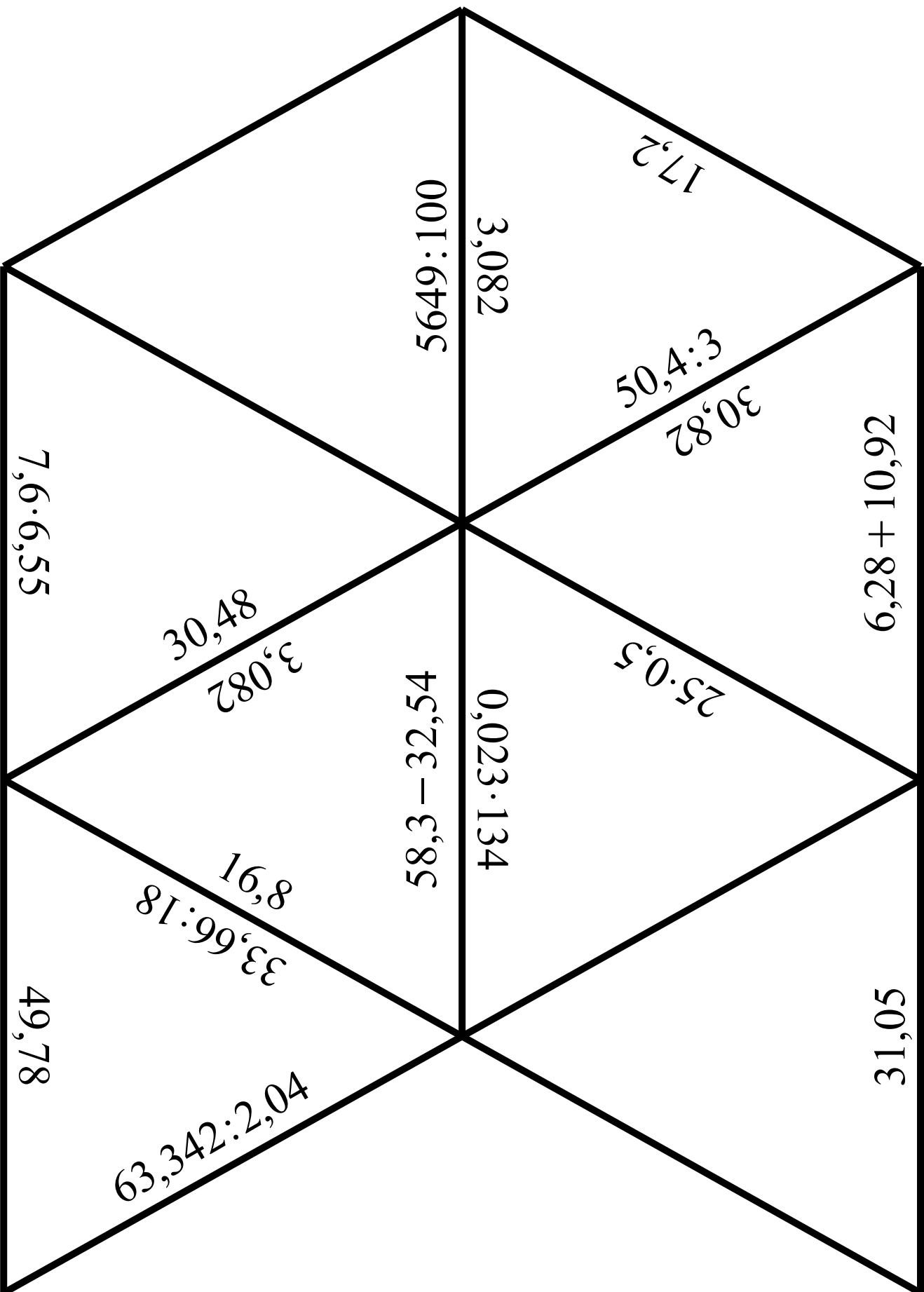
Solución del puzzle

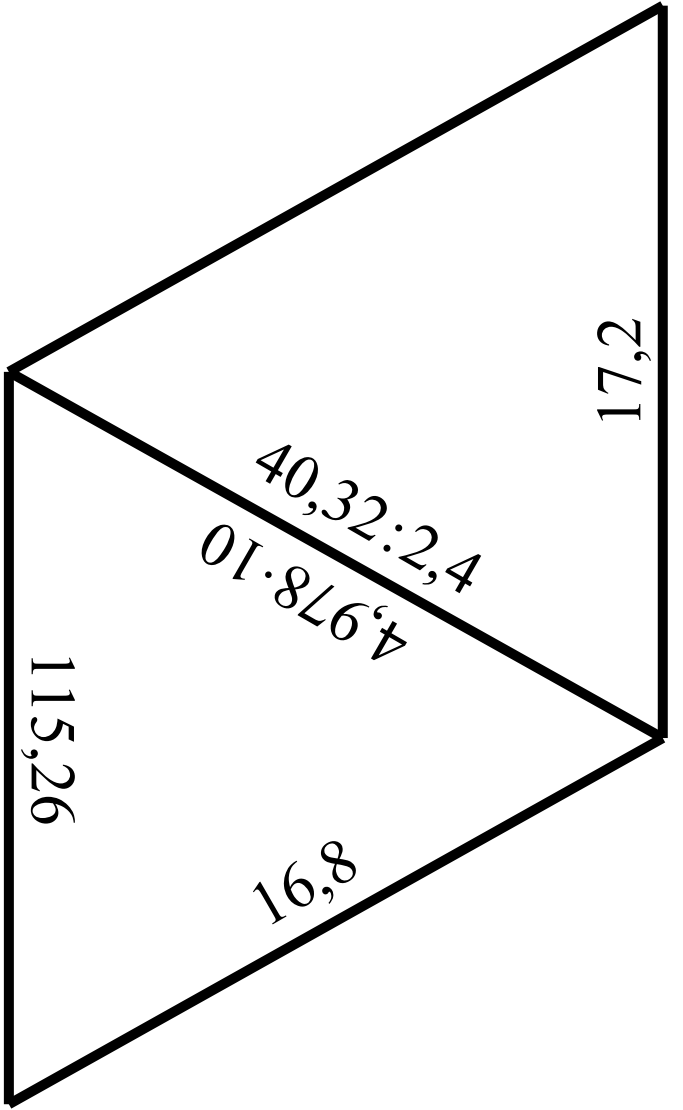


Miguel Ángel Mena González

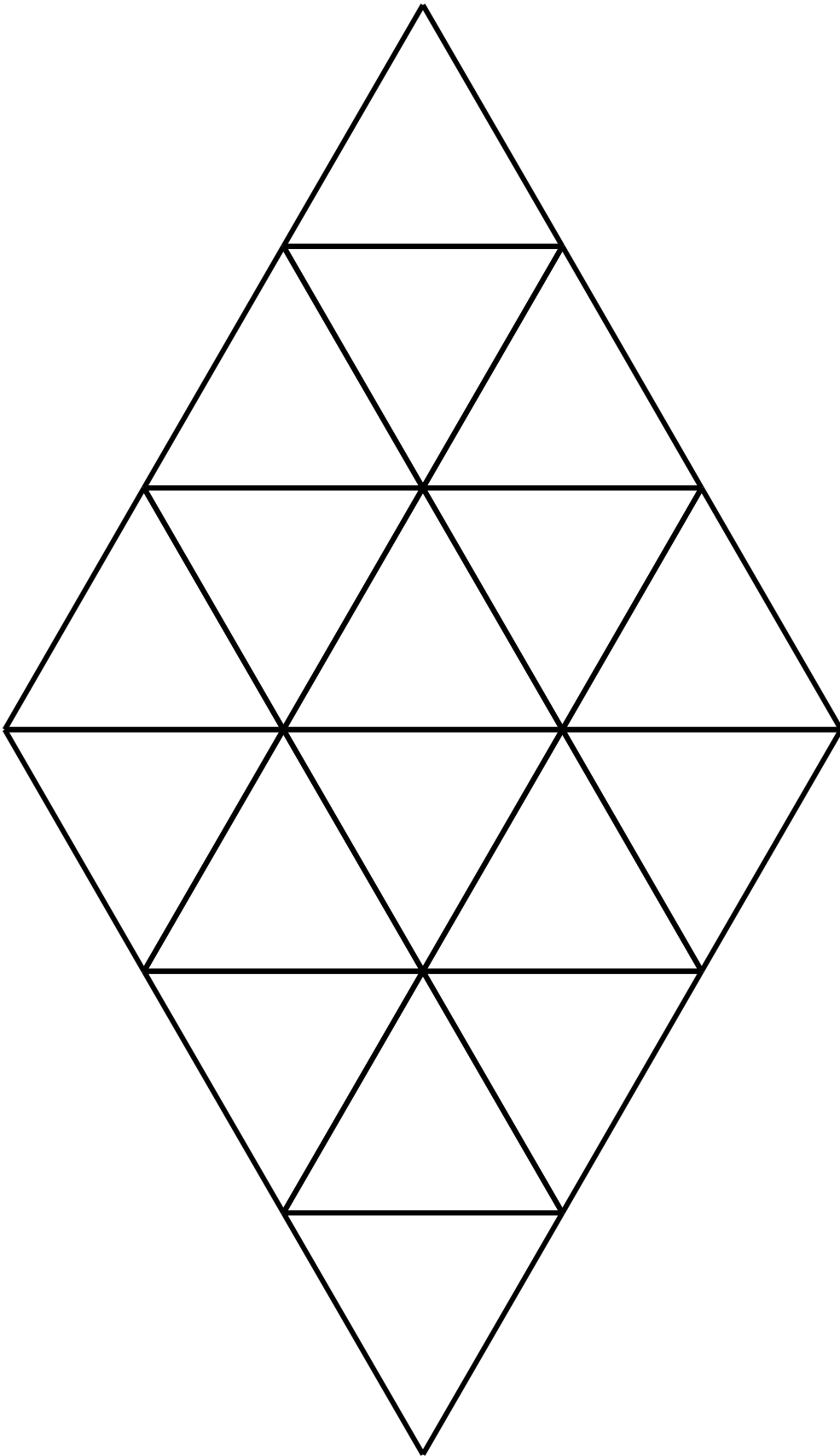
Solución del puzzle







$5649 : 100$	
$4,8 \cdot 6,35$	
$7,6 \cdot 6,55$	
$63,342 : 2,04$	
$0,00187 \cdot 1000$	
$0,023 \cdot 134$	
$86 : 5$	
$50,4 : 3$	
$4,978 \cdot 10$	
$3082 : 100$	
$6,28 + 10,92$	
$40,32 : 2,4$	
$58,3 - 32,54$	
$37,66 \cdot 1,5$	
$33,66 : 18$	
$0,046 \cdot 67$	
$4,52 \cdot 25,5$	
$121,25 : 9,7$	
$0,125 \cdot 100$	
$25 \cdot 0,5$	
$43,95 - 12,9$	



$5649 : 100$	56,49
$4,8 \cdot 6,35$	30,48
$7,6 \cdot 6,55$	49,78
$63,342 : 2,04$	31,05
$0,00187 \cdot 1000$	1,87
$0,023 \cdot 134$	3,082
$86 : 5$	17,2
$50,4 : 3$	16,8
$4,978 \cdot 10$	49,78
$3082 : 100$	30,82
$6,28 + 10,92$	17,2
$40,32 : 2,4$	16,8
$58,3 - 32,54$	25,76
$37,66 \cdot 1,5$	56,49
$33,66 : 18$	1,87
$0,046 \cdot 67$	3,082
$4,52 \cdot 25,5$	115,26
$121,25 : 9,7$	12,5
$0,125 \cdot 100$	12,5
$25 \cdot 0,5$	12,5
$43,95 - 12,9$	31,05

